

Kreisliga Runde 7



Spielbericht

Spielort: Städt. Begegnungszentrum Scharnhorst Gleiwitzstr. 277 44328 Dortmund

Beginn:

14 Uhr

Klasse: Kreisliga

Runde: 7

Datum:

25.02.2024

Heim-Mannschaft	Gast - Mannschaft
SC Scharnhorst 2002	Doppelbauer Brambauer III

Brett	Rg-Nr	Spieler	Ergebnis	Rg-Nr	Spieler	Ergebnis
1	1	Karl-Heinz Jähnicke [1613]	0	17	Andre Thormann [1823]	1
2	2	Andreas Petrolle [1510]	0	18	Kolja Mende [1673]	1
3	3	Boguslaw Siwy [1449]	1	20	Michael Wodrich [1286]	0
4	4	Andreas Griese [1259]	0	21	Marko Hirschfelder [1422]	1
5	5	Alexander Emer [1218]	0	22	Andre Botta [1190]	1
6	6	Oleksii Korobov [1300]	1	23	Marco Rimm [1162]	0
7	8	Lieselotte Böckmann [976]	0	25	Stefan Sänger [1610]	1
8	16	Kosenok, Tymofii	1	34	Paul Klatschan	0
Gesamtergebnis:			3	:		5

Wir sind als Mannschaft komplett zum Heimspiel gegen den Tabellenführer und sehr starken Gegner **Doppelbauer Brambauer III** am 25.02.2024 angetreten.

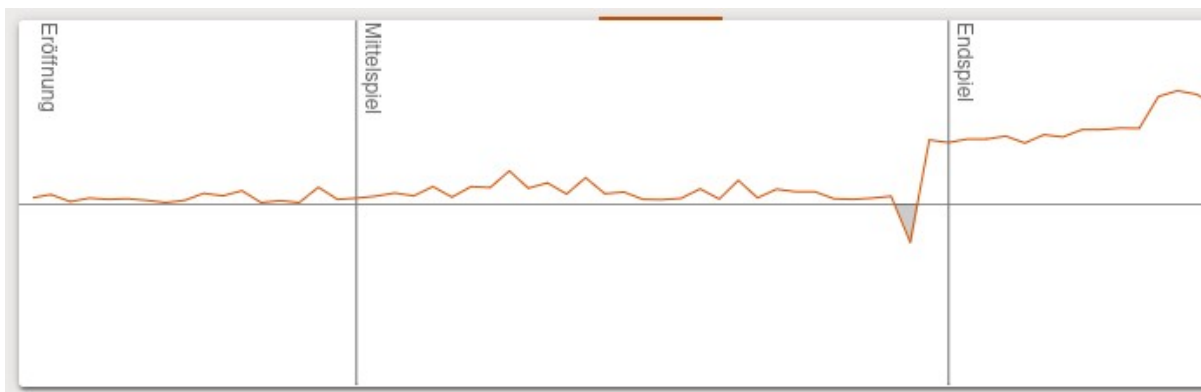
Der Endstand war dann nach langem und harten Kampf eine Niederlage: 3,0 – 5,0

Rangliste Kreisliga

Rg	Mannschaft	1	2	3	4	5	6	7	8	9	10	MP	BP
1	Doppelbauer Brambauer III (1443)	X	3.5		5.5	5.0		5.0	4.5	7.5	8.0	12	39.0
2	SV Rochade Eving II (1613)	4.5	X	3.5			5.5	6.0	5.5	6.0	3.5	11	34.5
3	SF Brackel IX (1210)		4.5	X	2.0	4.0	3.5	6.0		5.5	5.5	9	31.0
4	SV Eichlinghofen IV (1624)	2.5		6.0	X			4.0	4.5	5.0	7.0	9	29.0
5	SC Hansa Dortmund III (1273)	3.0		4.0		X	5.0	6.0	5.0	5.5		9	28.5
6	Dortmunder SV 1875 VI (1301)		2.5	4.5		3.0	X	3.5	5.0	2.5	3.5	6	24.5
7	SC Scharnhorst (1301)	3.0	2.0	2.0	4.0	2.0	4.5	X			6.0	5	23.5
8	SVG Marten-Bövinghausen III (1195)	3.5	2.5		3.5	3.0	3.0		X	5.5	8.0	4	29.0
9	SF Brackel VIII (1165)	0.5	2.0	2.5	3.0	2.5	5.5		2.5	X		2	18.5
10	SV Rochade Eving III (1187)	0.0	3.5	2.5	1.0		2.5	2.0	0.0		X	1	11.5

[Brett 1]

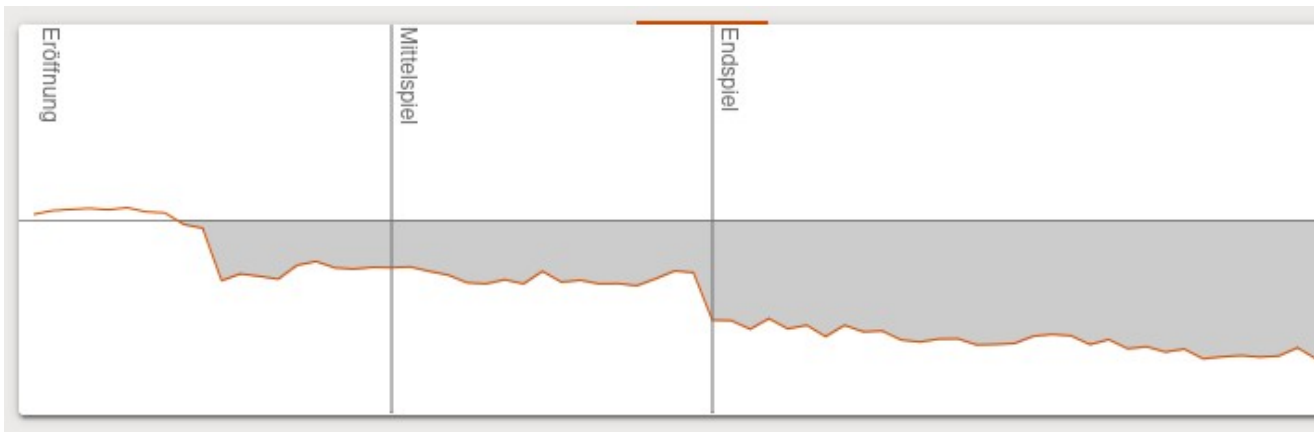
Karl-Heinz Jähnicke mit Schwarz spielte lange gegen den **DWZ – Starke[1823]** Spieler **Andre Thormann** gut mit und hatte lange bis zum Endspiel auf Remis gestanden, aber er machte im Endspiel einen Fehler und verlor dann die Partie.



○	Andre Thormann
1	Ungenauigkeit
1	Fehler
0	grobe Patzer
22	Durchschnittlicher Zentibauer-Verlust
92%	Genauigkeit ⓘ
●	Karl-Heinz Jähnicke
2	Ungenauigkeiten
1	Fehler
1	grober Patzer
40	Durchschnittlicher Zentibauer-Verlust
84%	Genauigkeit ⓘ

[Brett 2]

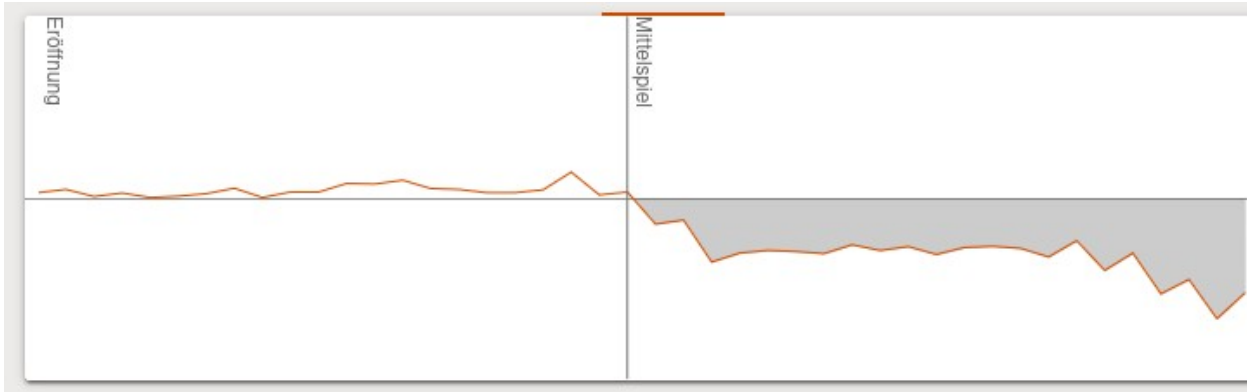
Andreas Petrolle mit Weiß machte **in der Eröffnung 2 Fehler** und kam immer weiter im Nachteil und musste sich dann leider geschlagen geben.



○	Andreas Petrolle
0	Ungenauigkeiten
2	Fehler
0	grobe Patzer
28	Durchschnittlicher Zentibauer-Verlust
90%	Genauigkeit ⓘ
●	Kolja Mende
0	Ungenauigkeiten
0	Fehler
0	grobe Patzer
12	Durchschnittlicher Zentibauer-Verlust
97%	Genauigkeit ⓘ

[Brett 3]

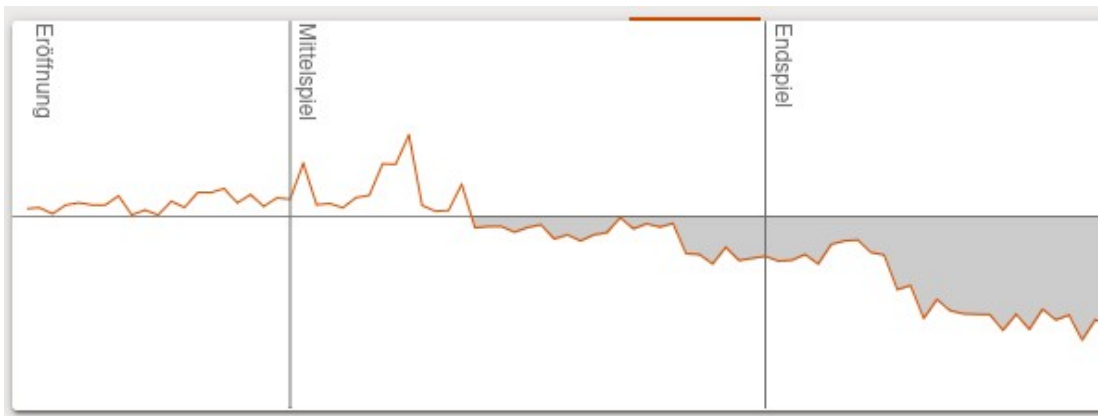
Boguslaw Siwy mit Schwarz hatte bis zum Mittelspiel gut und fehlerlos gespielt, und nach 3 Fehlern des Gegners sicher den Sieg nach Hause gefahren.



○	Michael Wodrich
3	Ungenauigkeiten
3	Fehler
0	grobe Patzer
43	Durchschnittlicher Zentibauer-Verlust
80%	Genauigkeit ⓘ
●	Boguslaw Siwy
2	Ungenauigkeiten
0	Fehler
0	grobe Patzer
27	Durchschnittlicher Zentibauer-Verlust
90%	Genauigkeit ⓘ

[Brett 4]

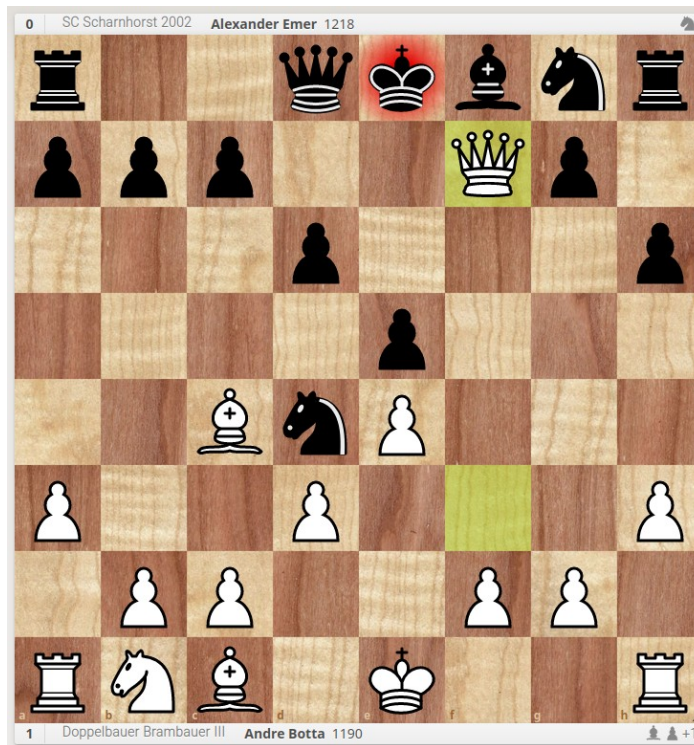
Andreas Griese mit Weiß: Ich hatte die letzte Partie zu spielen. Es stand zu diesem Moment 3 – 4 für die Brambauer und ich musste alles geben alles probieren um einen vollen Punkt zu bekommen, damit wir den Ausgleich schaffen konnten. Ich hatte bis zum Mittelspiel aus der Eröffnung eine gute Stellung erreicht, aber ich machte dann leider einige Fehler im Mittelspiel und kam im Nachteil, wobei ich lange und zäh weiter gekämpft hatte. Musste dann aber doch die Niederlage einstecken.



○	Andreas Griese
6	Ungenauigkeiten
2	Fehler
2	grobe Patzer
48	Durchschnittlicher Zentibauer-Verlust
86%	Genauigkeit ⓘ
●	Marko Hirschfelder
8	Ungenauigkeiten
0	Fehler
0	grobe Patzer
29	Durchschnittlicher Zentibauer-Verlust
91%	Genauigkeit ⓘ

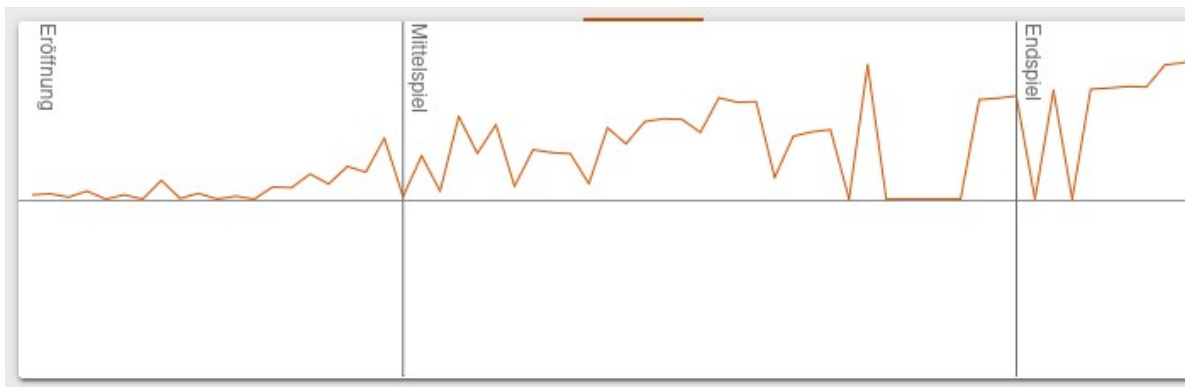
[Brett 5]

Alexander Emer mit Schwarz hatte leider einen schlechten Tag und wurde klassisch Matt gesetzt.



[Brett 6]

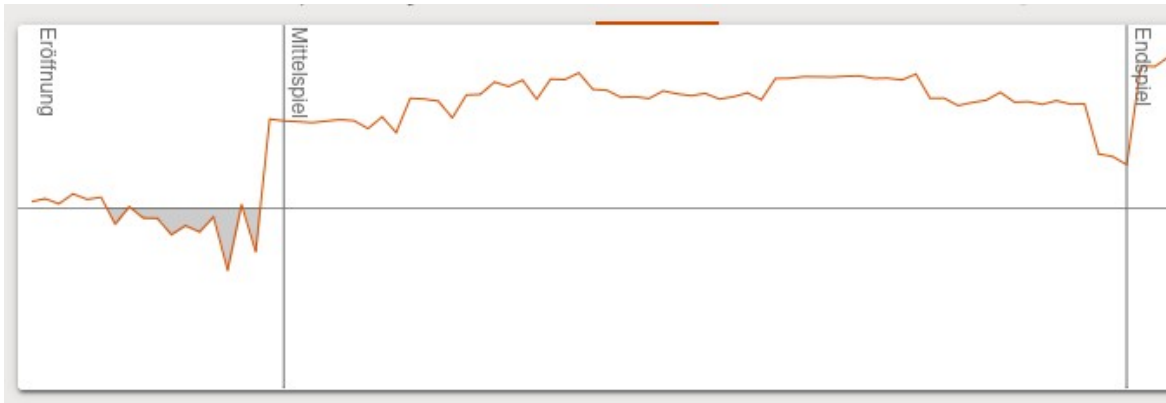
Oleksii Korobov mit Weiß spielte sich aus der Eröffnung und im Mittelspiel eine klare Gewinnstellung heraus und gewann dann auch zum Schluß klar den vollen Punkt für Uns. Wobei einige Ungenauigkeiten und Fehler sich ins Spiel eingeschlichen hatten, aber der Gegner machte auch seine Fehler. Und mit seinem Siegeswille machte er schnell kurzen Prozess.



○	Oleksii Korobov
2	Ungenauigkeiten
2	Fehler
7	grobe Patzer
93	Durchschnittlicher Zentibauer-Verlust
67%	Genauigkeit ⓘ
●	Marco Rimm
5	Ungenauigkeiten
5	Fehler
6	grobe Patzer
115	Durchschnittlicher Zentibauer-Verlust
63%	Genauigkeit ⓘ

[Brett 7]

Lieselotte Böckmann mit Schwarz kam sehr gut aus der Eröffnung raus und hatte sich bis zum Mittelspiel gut verkauft gegen den starken **Stefan Sänger DWZ von 1610**. Aber zum Schluß setzte sich der Gegner durch.



○	Stefan Sänger
3	Ungenauigkeiten
2	Fehler
1	grober Patzer
39	Durchschnittlicher Zentibauer-Verlust
90%	Genauigkeit ⓘ
●	Lieselotte Böckmann
5	Ungenauigkeiten
0	Fehler
3	grobe Patzer
59	Durchschnittlicher Zentibauer-Verlust
81%	Genauigkeit ⓘ

[Brett 8]

Tymofii Kosenok mit Weiß: Unser neuer Spieler setzte sich souverän von der Eröffnung bis zum Endspiel klar durch und holte einen sicheren Sieg für UNS.



○	Kosenok,Tymofii
1	Ungenauigkeit
0	Fehler
1	grober Patzer
22	Durchschnittlicher Zentibauer-Verlust
94%	Genauigkeit ⓘ
●	Paul Klatschan
8	Ungenauigkeiten
1	Fehler
0	grobe Patzer
38	Durchschnittlicher Zentibauer-Verlust
91%	Genauigkeit ⓘ